

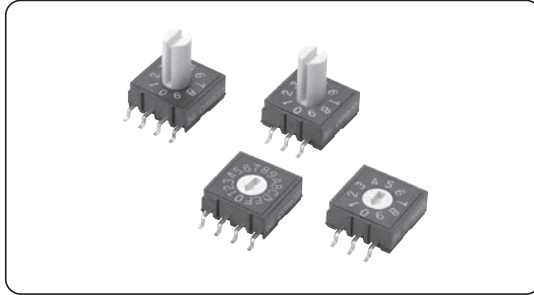
A6RS

表面安装旋转DIP开关

成本低廉的 表面安装旋转DIP开关

- 采用耐高温树脂，可在260℃峰值回流温度下使用。
- 系列中包含扁平型和凸轴型。
- 有两种不同类型的端子排布，使电路设计非常灵活。

符合RoHS



种类

位置数	端子类型	输出码	上面操作 平型(白)		上面操作 轴型(白)	
			固定杆装	压花带包装	固定杆装	压花带包装
10	4×1	实码	A6RS-101RF	48	A6RS-101RF-P	750
	3×3	实码	A6RS-102RF		A6RS-102RF-P	
	4×1	实码	A6RS-161RF		A6RS-161RF-P	
16	3×3	实码	A6RS-162RF		A6RS-162RF-P	
					A6RS-101RS	48
					A6RS-102RS	
					A6RS-161RS	
					A6RS-162RS	
					A6RS-101RS-P	250
					A6RS-102RS-P	
					A6RS-161RS-P	
					A6RS-162RS-P	

注：订购数量必须为包装单位的整数倍（杆：48，压花带：250或750）。

额定值/性能

额定值	DC24V 25mA, DC3.5V 10μA (最小电流)
使用环境温度	-25~+80℃ 60%RH以下 (无结冰、无凝露)
使用环境湿度	35~95%RH (+5~+35℃)
绝缘电阻	100MΩ以上(DC250V)
接触电阻	200mΩ以下(初始值)
耐电压	AC250V 1min. (同极端子间)
振动 误动作	10~55Hz 双振幅1.5mm
冲击 误动作	约300m/s ²
电气寿命	5,000步以上
操作扭矩	1.96×10 ⁻² N·m以下
重量	上面操作: 约0.6g (每个型号的凸轴型须加0.13g)

输出码表

10位置

位置	码			
	1	2	4	8
0				
1	●			
2		●		
3	●	●		
4			●	
5	●		●	
6		●	●	
7	●	●	●	
8				●
9	●			●

注：●标记的是内部开关为ON状态。

16位置

位置	码			
	1	2	4	8
0				
1	●			
2		●		
3	●	●		
4			●	
5	●		●	
6		●	●	
7	●	●	●	
8				●
9	●			●
A		●		
B	●	●		
C			●	
D	●	●	●	
E	●	●	●	
F	●	●	●	●

注：●标记的是内部开关为ON状态。

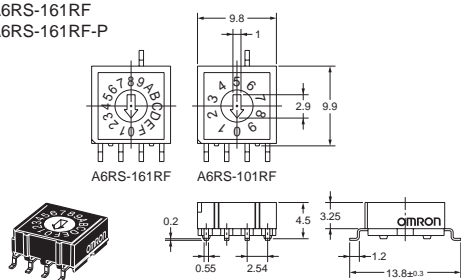
A6RS

表面安装旋转DIP开关

外形尺寸 (单位: mm)

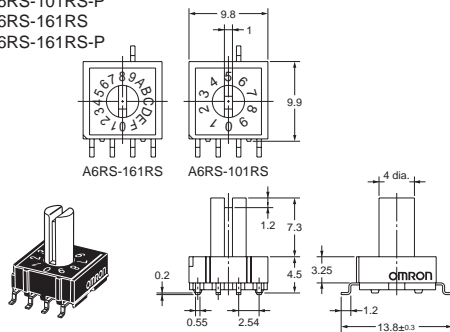
●上面操作 平型 端子型4×1

A6RS-101RF
A6RS-101RF-P
A6RS-161RF
A6RS-161RF-P



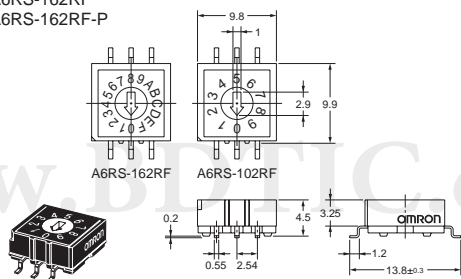
●上面操作 轴型 端子型4×1

A6RS-101RS
A6RS-101RS-P
A6RS-161RS
A6RS-161RS-P



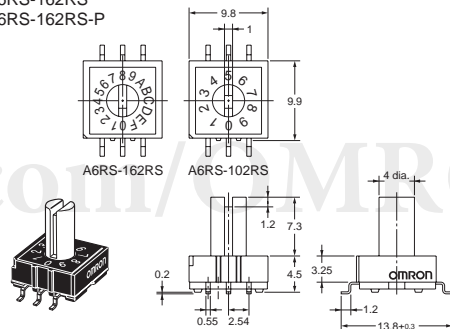
●上面操作 平型 端子型3×3

A6RS-102RF
A6RS-102RF-P
A6RS-162RF
A6RS-162RF-P



●上面操作 轴型 端子型3×3

A6RS-102RS
A6RS-102RS-P
A6RS-162RS
A6RS-162RS-P

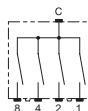


A
6
R
S

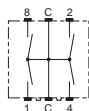
注: 上述的各种机型外形尺寸, 没有指定部分的公差为±0.4mm。

内部接线

端子型4×1

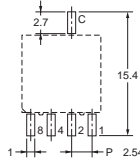


端子型3×3



印刷基板加工尺寸 (TOP VIEW)

端子型4×1



端子型3×3

